

Duftet nach dir, Helena

Fritz P. Schaller

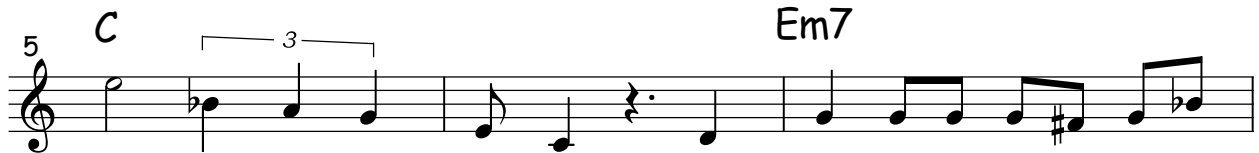
2009



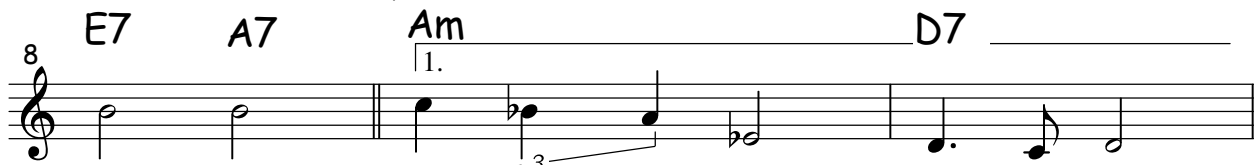
In mei - ner klei - nen, stil - len Stras - se hing ein
Ich fol - ge dei - ner Spur zum Bahn - hof, viel - leicht
Im Wart - saal seh'n sie mich ver - lo - ren, dei - nen
Zu - rück in mei - ner stil - len Stras - se, war - tet



hell - gel - ber Schal am Haag.
war - fet der Zug auf mich.
hell - gel - ben Schal am Mund.
mein Herz auf He - le na.



Ein Schal, ein Schal am Haag. Er duf - tet von Trä - nen und La -
He - le nas Zug auf mich.
Hell - gel - ben Schal am Mund.
War - fet - auf dich, He - lena.

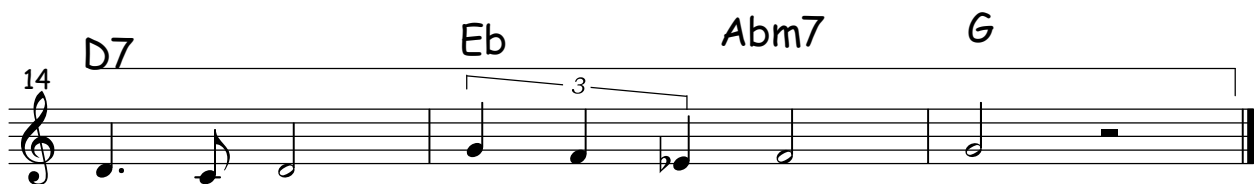


ven - del, Duf - tet nach dir, He - le - na.

Fine:



Duf - tet von dir, Hele - na. Duf - tet nach dir,



He - le - na.